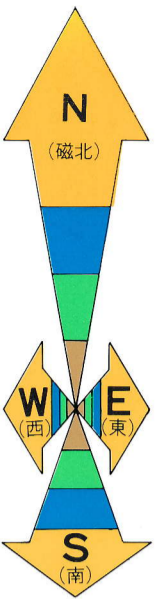


縮尺 1 : 15,000

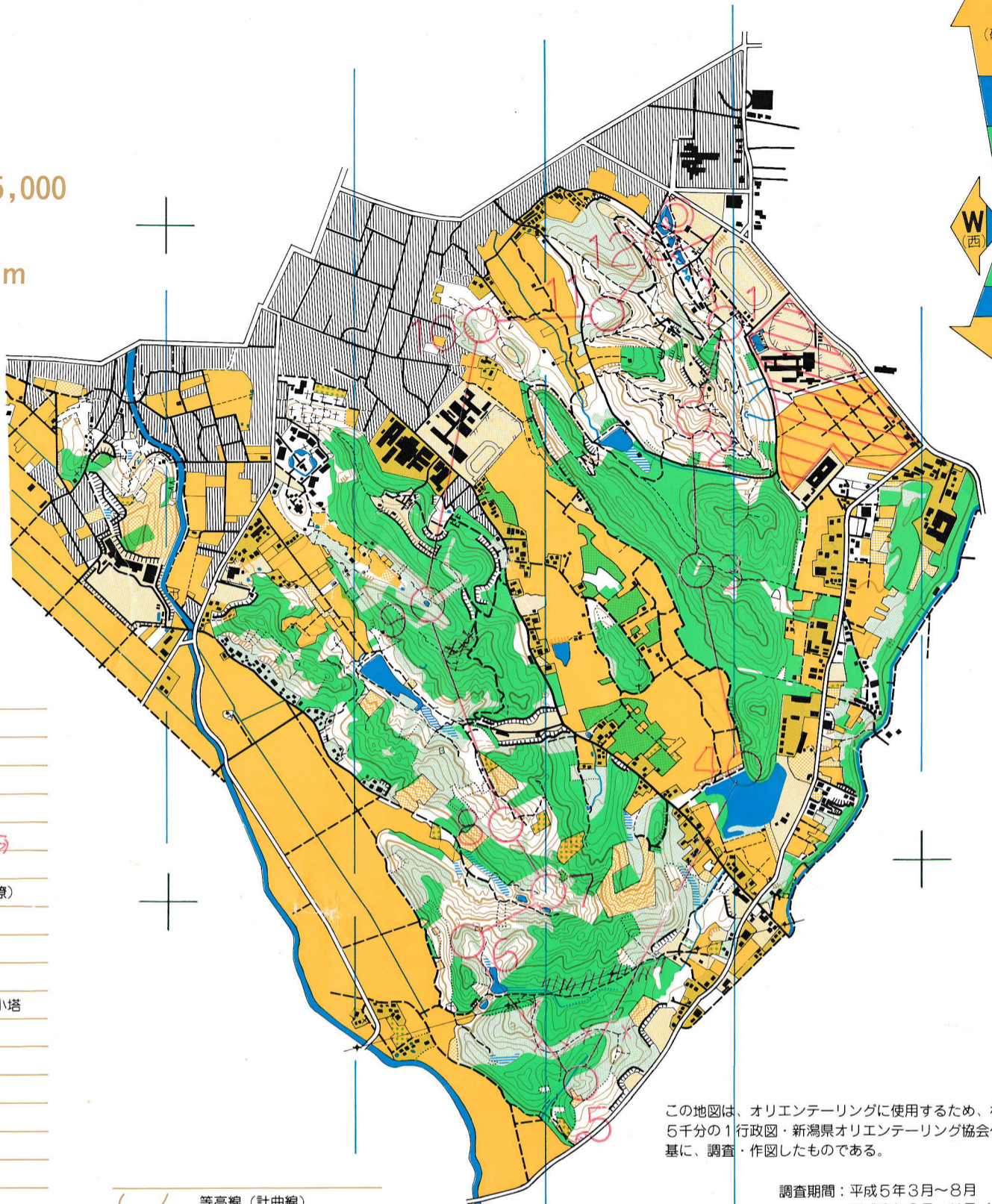
等高線間隔 5m



地図記号

- 主要道路
- 道路
- - - 道
- - - 道小
- - - 小径 *X 確認不可*
- \*— 送電線・高塔
- △ 植生界 (明瞭・不明瞭)
- ▽ さく (通行不可・可)
- 建物・住宅密集地
- ⊕ ⊕ 墓・墓地
- × ⊕ 石碑、ほこら・小塔
- 川・小川
- 池・小さな池
- 湿地・ほぞい湿地
- 通行不能のがけ
- 岩がけ・土がけ
- 穴・横穴
- 凹地・小凹地
- こぶ・小さなこぶ
- 立入禁止の開けた土地
- 立入可能な開けた土地
- 荒地・植林地・伐採地
- 果樹園
- 民家等の敷地

- 等高線 (計曲線)
- 等高線 (主曲線・補助曲線)
- みぞ・土堤
- 泉・湧水点
- 走行可能
- 通行可能
- 通行困難



この地図は、オリエンテーリングに使用するため、村松町発行の5千分の1行政図・新潟県オリエンテーリング協会作成の地図を基に、調査・作成したものである。

調査期間：平成5年3月～8月  
平成6年9月～11月 (一部修正)  
地図作成：新潟県オリエンテーリング協会  
村松町オリエンテーリングクラブ  
新潟大学オリエンテーリング部  
地図印刷：笹勇印刷

◎ このコースの特徴

この村松町「愛宕山」コースは、「全国さくら名所100選」、「新潟県景勝百選」に選ばれた村松公園を中心とした自然豊かな所に設置されています。

春には、「三千本の桜」が咲き誇り、夏は「緑」、秋は「紅葉」、冬は「雪景色」が楽しめる場所です。

四季をとおして自然のいとなみを感じられる、そんなコースです。ここを訪れるみなさんに、自然は恵みをあたえてくれることでしょう。

目的地に行くためのく1

1 まず地図の縮尺を知ること。1 : 15,000地図では1 cmは150cmですから、自分の1歩がどのくらい歩けるかを把握し、目的地に正確に行くことができます。

2 記号や等高線をよく見ること、常に確認することです。

3 方向を正確につかむことが重要で、コンパスを使用すると容易ですが、コンパスは必ず必要です。

(きりとり線)

OL100キロ・コンペ参加カード

(ペンあるいはボールペンで記入してください。)

コース名 :

コース走破日 : 年 月 日

所要時間 : 時間 分 秒

ポスト記号記入欄

1	2	3	4	5
7	8	9	10	11

新

MA&WA	5,300M	300
▷	↙ ↘	
1 101	↙ ↘	
2 105		
3 201	∩	
4 205	⊙	○
5 303	∩	
6 304	∩	
7 302	∩	
8 305	← ∩	
9 307	⊙	○
10 202	∩	
11 401	∩	
12 777	↙ ↘	
○ ——— 75 ———> ⊙		