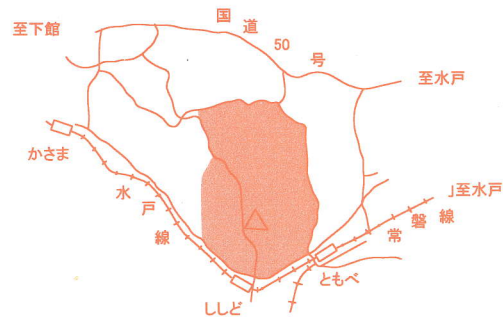
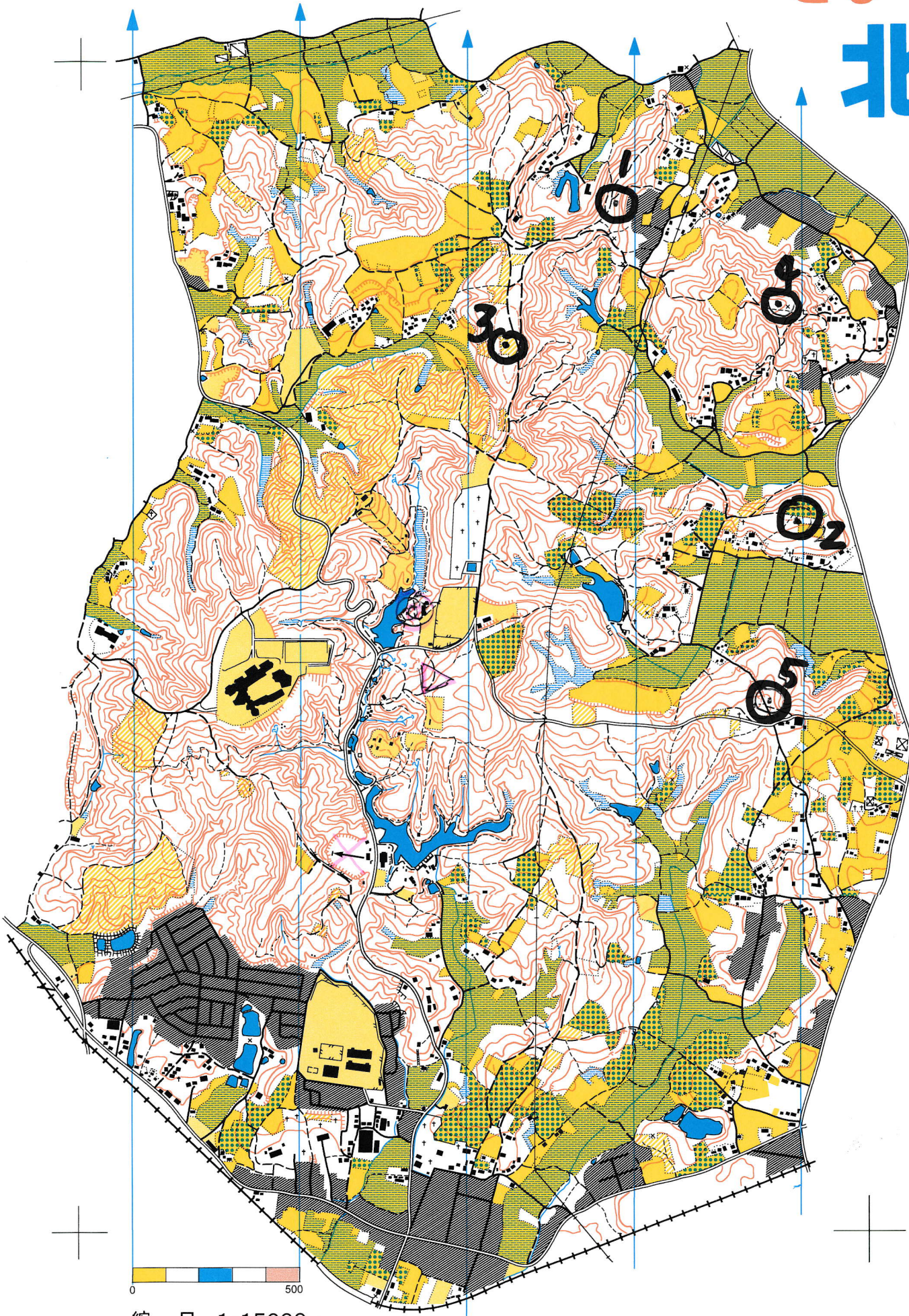


ともべ 北山

県No.25 (10km)
スタート地点
茨城県友部町
白鳥湖畔駐車場
(水戸線友部駅より徒歩10分)



地図記号

- 主要道路
- 道路
- 道
- 小道
- 小径
- 植生界
- 柵(通行不能)
- 送電線
- 鉄道・駅
- ++ 墓
- ×× 祠・記念碑
- 建物
- ビニールハウス、養鶏場
- 湧水点、河川
- 湿地・廃田、池、小さな池
- 岩崖(通行不能・可能)
- 土崖(通行不能・可能)
- みぞ
- 小凹地、穴、横穴
- 畑(立入禁止の開けた土地)
- 空地・荒地・広場
- 水田
- 果樹園
- 植林地・伐採地

調査 平成10年9月より平成10年10月
調査修正 茨城県OL協会第一支部・高橋 寛
作図 幕内 英夫(OCAD6.06 license no.2526)
印刷
発行 茨城県教育委員会

縮尺 1:15000
等高線間隔 5m

大会用控カード

OLキロ・コンペ参加カード

コントロール記号記入欄

氏名	(TEL)
住所	
クラス	
所要時間	

氏名: (オ/男女)	日時:平成 年 月 日
住所:	クラス ゼッケン
ゴール時間: 時 分 秒	ペナルティ 順位
スタート時間: 時 分 秒	
所要時間: 時 分 秒	

1	2	3	4	5	6
7	8	9	10	11	12

自分の走歩距離は累計で100キロに達したら「OL100キロコンペ認定申請票」振替用紙に記入提出してください。そして、200円切手を同封して、日本オリエンテーリング協会へお送りください。