

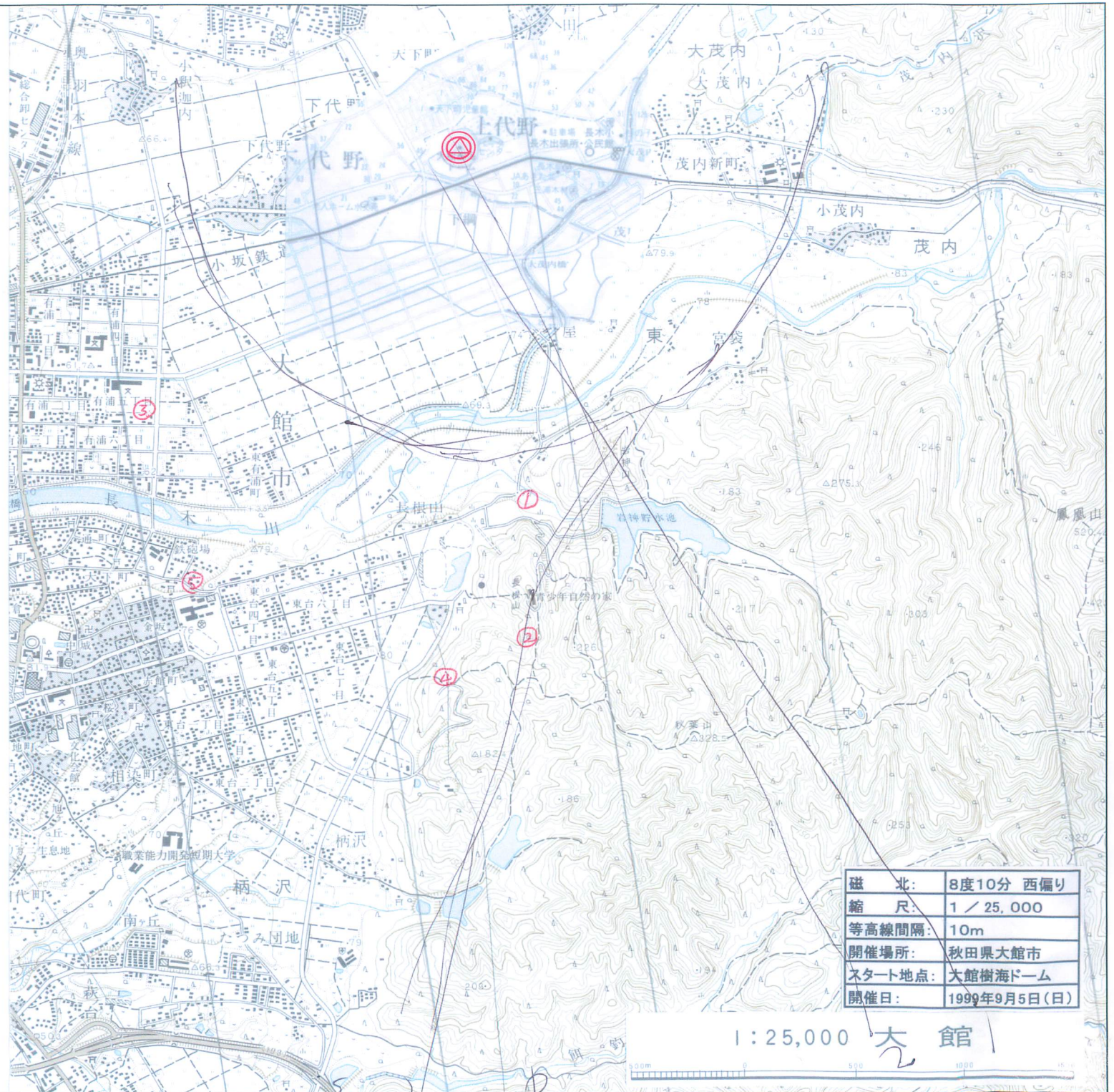
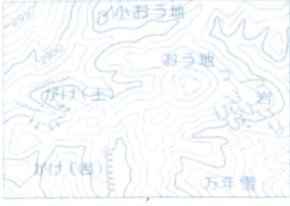
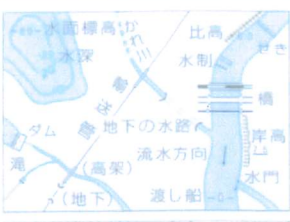
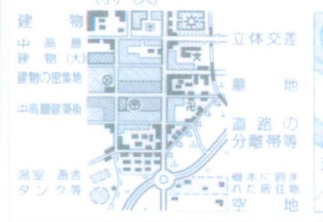
記号

△:スタート
◎:ゴール

- >——> 幅員13.0m以上の道路
- >——> 幅員5.5m-13.0mの道路
- >——> 幅員3.0m-5.5mの道路
- >——> 幅員1.5m-3.0mの道路
- >——> 幅員1.5m未満の道路
- >——> 国道および路線番号
- >——> 庭園路等
- >——> 建設中の道路
- >——> 有料道路および料金所
- >——> 普通鉄道
- >——> 地下鉄および地下鉄道
- >——> 特殊軌道
- >——> 路面の鉄道
- >——> 建設中または運行中止中の普通鉄道
- >——> 橋および高架部
- >——> 切取部および盛土部
- >——> 送電線
- >——> へ石段
- >——> 都・府・県界
- >——> 北海道の支庁界
- >——> 都・市界、東京都の区界
- >——> 町界、指定都市の区界
- >——> 所屬界
- >——> 植生界
- >——> 特定地区界

- 市役所
- 町村役場
- 官公署(特定の記号のないもの)
- △ 裁判所
- ◇ 税務署
- × 宮林署
- † 測候所
- ◎ 警察署
- × 支署・駐在所
- ▽ 消防署
- ⊕ 保健所
- ◎ 郵便局
- ≡ 目衛隊
- ☆ 工場
- ◎ 発電所・変電所
- × 小中学校
- ◎ 高等学校
- × 大学 × 高等
- ◎ 病院
- ◎ 神社
- ◎ 寺院
- ◎ 記念碑
- ◎ 煙突
- ◎ 電波塔
- ◎ 油井
- ◎ ガス井
- ◎ 坑口
- ◎ 料口
- ◎ 城
- ◎ 支那名勝
- ◎ 天然記念物
- ◎ 噴火口
- ◎ 噴気口
- ◎ 温泉
- ◎ 鉱泉
- ◎ 採鉱地
- ◎ 採石地
- ◎ 重要港
- ◎ 地方港
- ◎ 漁

田	広葉樹林
畑	針葉樹林
果樹園	針葉樹林
桑畑	竹林
茶畑	しの地
その他の樹木畑	やし科樹林
	荒地



磁北:	8度10分 西偏り
縮尺:	1 / 25,000
等高線間隔:	10m
開催場所:	秋田県大館市
スタート地点:	大館樹海ドーム
開催日:	1999年9月5日(日)

1:25,000 大館

