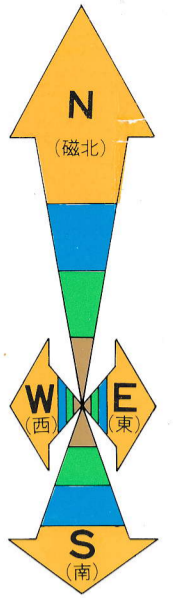


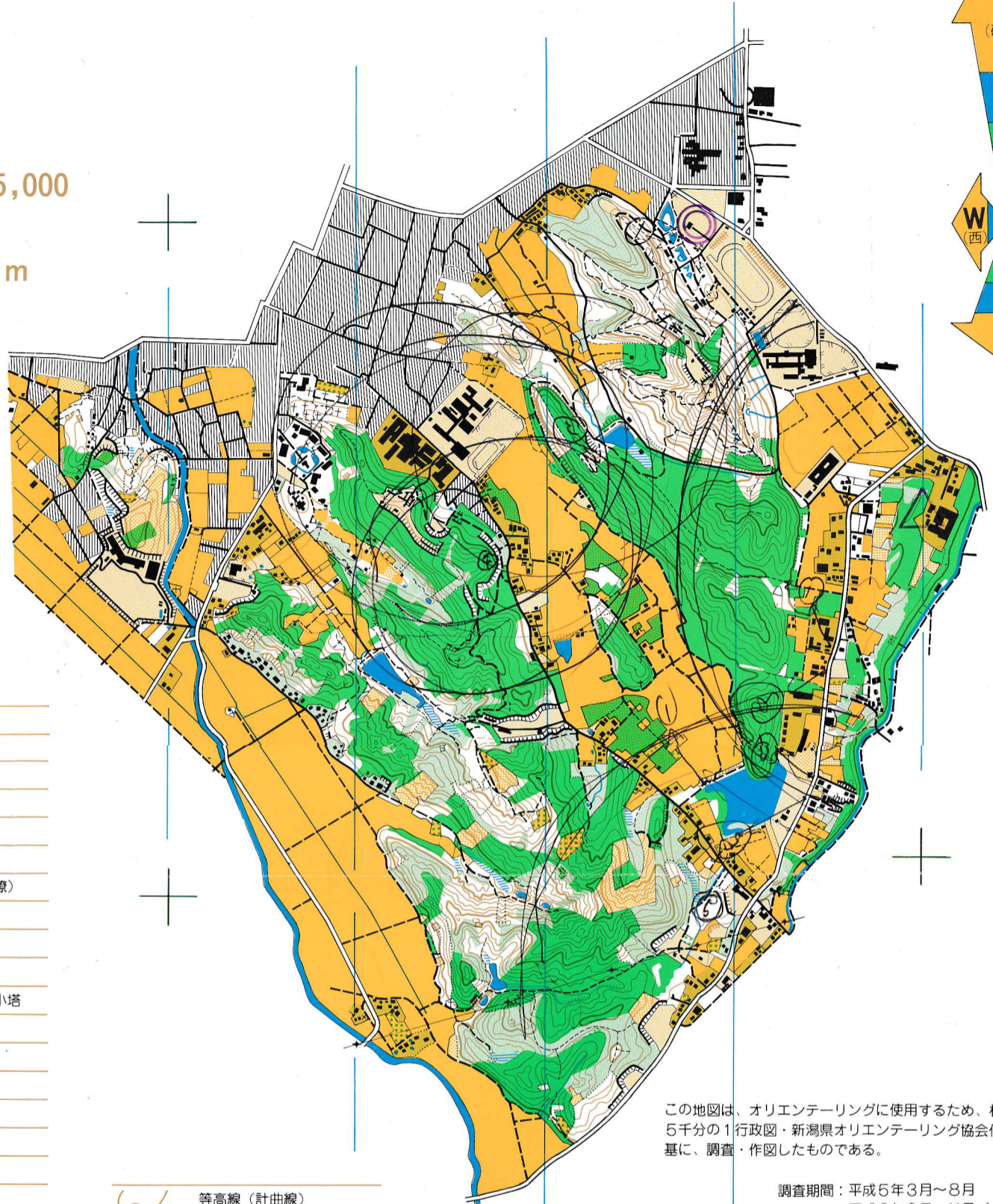
縮尺 1 : 15,000

等高線間隔 5m



地図記号

- 主要道路
- 道路
- - - 道
- - - 道小
- - - 小径
- *— 送電線・高塔
- △ 植生界 (明瞭・不明瞭)
- ⊥ さく (通行不可・可)
- 建物・住宅密集地
- ⊕ ⊕ 墓・墓地
- × ⊥ 石碑、ほこら・小塔
- 川・小川
- 池・小さな池
- 湿地・ほそい湿地
- 通行不能のがけ
- 岩がけ・土がけ
- 穴・横穴
- 凹地・小凹地
- こぶ・小さなこぶ
- 立入禁止の開けた土地
- 立入可能な開けた土地
- 荒地・植林地・伐採地
- 果樹園
- 民家等の敷地
- 等高線 (計曲線)
- 等高線 (主曲線・補助曲線)
- みぞ・土堤
- 泉・湧水点
- 走行可能
- 通行可能
- 通行困難



この地図は、オリエンテーリングに使用するため、村松町発行の5千分の1行政図・新潟県オリエンテーリング協会作成の地図を基に、調査・作図したものである。

調査期間：平成5年3月～8月
平成6年9月～11月 (一部修正)
地図作成：新潟県オリエンテーリング協会
村松町オリエンテーリングクラブ
新潟大学オリエンテーリング部
地図印刷：笹勇印刷

新潟県オリエンテーリング協会

◎このコースの特徴

この村松町「愛宕山」コースは、「全国さくら名所100選」、「新潟県景勝百選」に選ばれた村松公園を中心とした自然豊かな所に設置されています。春には、「三千本の桜」が咲き誇り、夏は「緑」、秋は「紅葉」、冬は「雪景色」が楽しめるところです。四季をとおして自然のいとなみを感じられる、そんなコースです。ここを訪れるみなさんに、自然は恵みをあたえてくれることでしょう。

目的地に行くための<1・2・3>

- 1 まず地図の縮尺を知ること。1 : 15,000地図では、1.5kmは10cmで1cmは150mですから、自分の1歩がどのくらいかを知っておけば、目的地に正確に行くことができます。
- 2 記号や等高線をよくみて、その特徴をよく確かめて行くことと、常に自分の現在位置を知っておくことがたいせつです。
- 3 方向を正確につかむことが重要です。これはコンパスを使用すると容易ですが、コンパスの使い方に慣れる必要があります。

(きりとり線)

OL100キロ・コンペ参加カード

(ペンあるいはボールペンで記入してください。)

コース名 : _____

コース走破日 : _____ 年 _____ 月 _____ 日

所要時間 : _____ 時間 _____ 分 _____ 秒

ポスト記号記入欄					
1	2	3	4	5	6
7	8	9	10	11	12

200円切手をはってください。